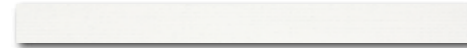


WARV4500
○ 84 / m²
mat | matt



WLAVD500
○ 58 / ks
mat | matt



WDM06500 (SET)
○ 66 / set
mat | matt

světle šedá / light grey / jasnoszara
светло-серый / világosszürke / gris claro



WARV4503* 30x60
○ 86 / m²
mat | matt | **V4** | **R9**

vícebarevná / multicoloured / kolorowa
многocветный / többszínű / multicolor



WARV4501
○ 84 / m²
mat | matt



WLAVD501
○ 58 / ks
mat | matt



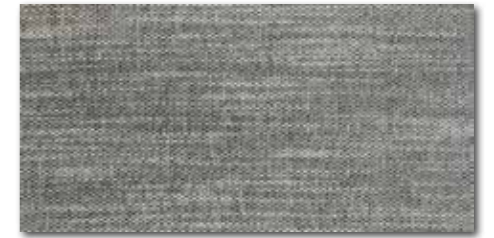
WDM06501 (SET)
○ 66 / set
mat | matt

šedá / grey / szara / серый / szürke / gris



DARSU719
Faro
PEI 5 ○ 84 / m²
mat | matt | **V4**

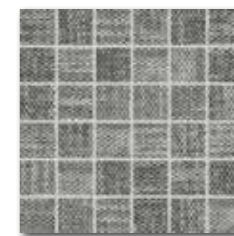
šedo-bílá / grey-white / szaro-biała
серый и белый / szürke és fehér / blanco-gris



WARV4502
○ 84 / m²
mat | matt



WLAVD502
○ 58 / ks
mat | matt



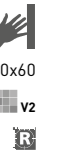
WDM06502 (SET)
○ 66 / set
mat | matt

tmavě šedá / dark grey / ciemnoszara
темно-серый / sötétszürke / gris oscuro



DAK63653
Trend
PEI 5 ○ 82 / m²
mat | matt | **V2**

světle šedá / light grey / jasnoszara
светло-серый / világosszürke / gris claro

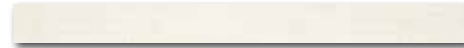


výrobek / product	cm	mm	EN	ks/m ²	m ²	m ²	kg	kg/m ²	brutto kg		
obkládačka / wall tile	30x60	298x598x10	EN 14411:2016, annex L BIII GL	6	5,56	1,08	40	43,20	20,0	18,5	825
listela / listel	60x5	598x48x10	EN 14411:2016, annex L BIII GL	11	33,3	0,33	-	-	6,1	18,5	-
mozaika set 30x30 cm / mosaic sheet 30x30 cm	5x5	48x48x10	STO č. 030 - 049913	3	11	0,27	-	-	5,0	18,5	-
dlaždice / floor tile	15x60	148x598x10	EN 14411:2016, annex G BIIa GL	10	11,1	0,9	48	43,20	19,4	21,5	954
dlaždice / floor tile	60x60	598x598x10	EN 14411:2016, annex G BIIa GL	3	2,8	1,08	32	34,56	24,9	23,0	820

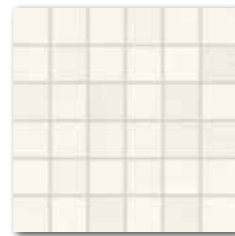
*Balení výrobku obsahuje nahodilý mix zobrazených designů. | The products are deliberately mixed in packing to include a random selection of designs.



WARV4504
○ 84 / m²
mat | matt



WLAVD504
○ 58 / ks
mat | matt



WDM06504 (SET)
○ 66 / set
mat | matt

světle béžová / light beige / jasnožółowa
светло-бежевый / világosbézs / beige claro



WARV4507* 30x60
○ 86 / m²
mat | matt | **V4** | **R9**
vícebarevná / multicoloured / kolorowa
многоцветный / többszínű / multicolor



WARV4505
○ 84 / m²
mat | matt



WLAVD505
○ 58 / ks
mat | matt

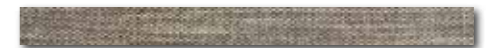


WDM06505 (SET)
○ 66 / set
mat | matt

běžová / beige / beżowa
бежевый / bézs / beige



WARV4506
○ 84 / m²
mat | matt



WLAVD506
○ 58 / ks
mat | matt



WDM06506 (SET)
○ 66 / set
mat | matt

hnědá / brown / brązowa
коричневый / barna / marrón



DARSU717
Faro
PEI 4 ○ 84 / m²
mat | matt | **V4**

světle hnědá / light brown / jasnobrązowa
светло-коричневый / világosbarna / marrón claro



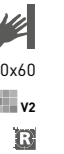
DARSU718
Faro
PEI 4 ○ 84 / m²
mat | matt | **V4**

hnědá / brown / brązowa
коричневый / barna / marrón



DAR81720
Extra
PEI 5 ○ 94 / m²
mat | matt | **V2**

slonová kost / ivory / kość sloniowa
слоновая кость / elefántcsont / marfil



výrobek / product



EN



výrobek / product	cm	mm	EN	box	kg/m ²	m ²	box	m ²	kg	kg/m ²	brutto kg
obkládačka / wall tile	30x60	298x598x10	EN 14411:2016, annex L BIII GL	6	5,56	1,08	40	43,20	20,0	18,5	825
listela / listel	60x5	598x48x10	EN 14411:2016, annex L BIII GL	11	33,3	0,33	-	-	6,1	18,5	-
mozaika set 30x30 cm / mosaic sheet 30x30 cm	5x5	48x48x10	STO č. 030 - 049913	3	11	0,27	-	-	5,0	18,5	-
dlaždice / floor tile	15x60	148x598x10	EN 14411:2016, annex G BIIa GL	10	11,1	0,9	48	43,20	19,4	21,5	954
dlaždice / floor tile	80x80	798x798x10	EN 14411:2016, annex G BIIa GL	2	1,6	1,28	40	51,20	28,0	21,9	1 147

*Balení výrobku obsahuje nahodilý mix zobrazených designů. | The products are deliberately mixed in packing to include a random selection of designs.