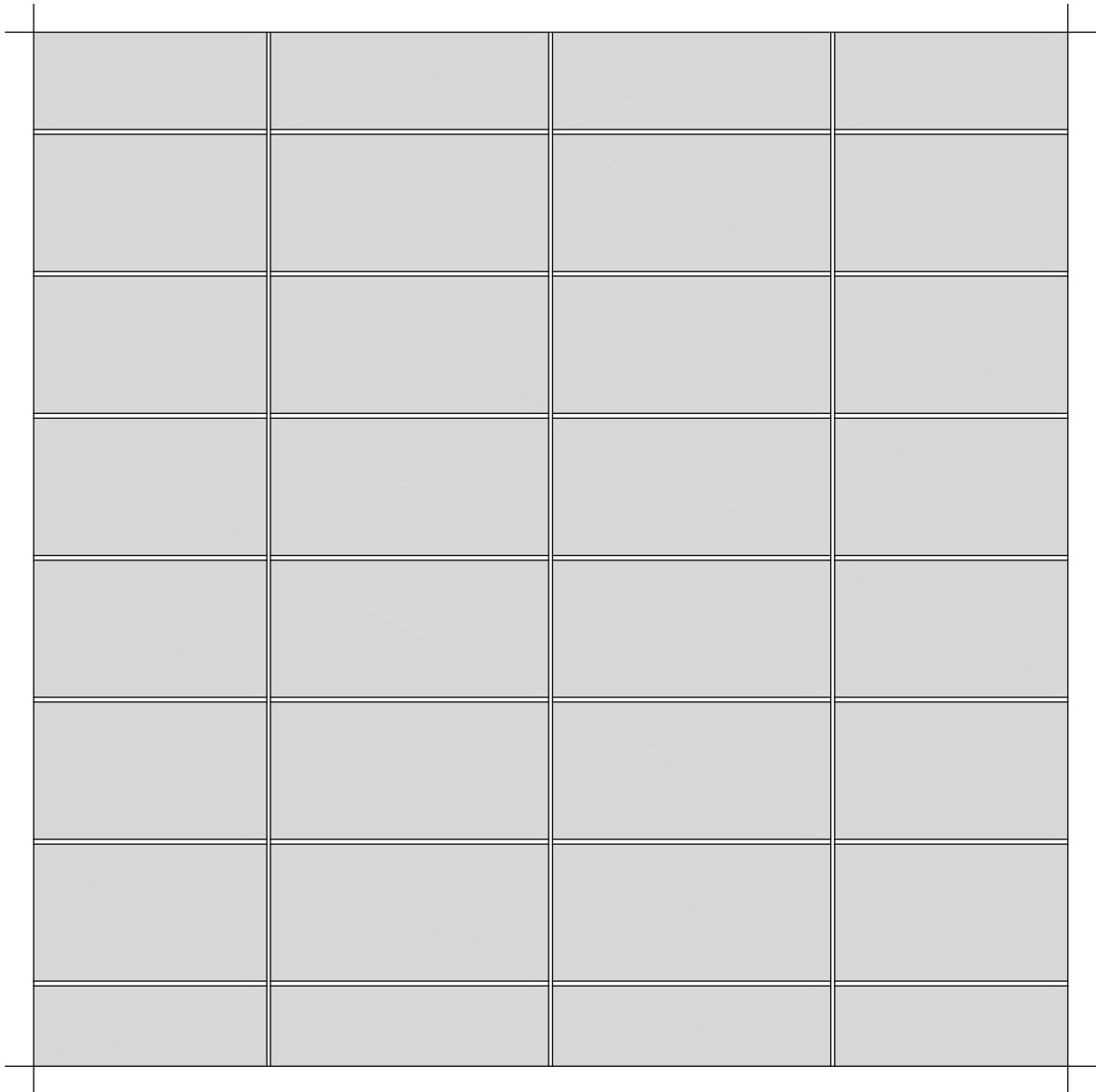



13.01.00 KeraTwin® K20

NICHT SICHTBARE BEFESTIGUNG MIT VERTIKALEM TRAGPROFIL
INVISIBLE FASTENING WITH VERTICAL BEARING PROFILE
FIXATION NON APPARENTE AVEC PROFILE PORTEUR VERTICAL



WEITERE OBJEKTSPEZIFISCHE DETAILS AUF ANFRAGE
FURTHER PROJECT-RELATED DETAILS UPON REQUEST
D'AUTRES DETAILS RELATIFS AU PROJET SUR DEMANDE

Alle Rechte vorbehalten. Außervertragliche Nutzung nur mit unserer schriftlichen Genehmigung.
All rights reserved. Noncontractual use requires our written aproval.

DEUTSCHE STEINZEUG  **AGROB BUCHTAL** Deutsche Steinzeug Keramik GmbH Architektenservice D - 92519 Schwarzenfeld
Tel. 09435 / 391 3308 Fax. 09435 / 391 3442 e-mail: as.fassade@deutsche-steinzeug.de

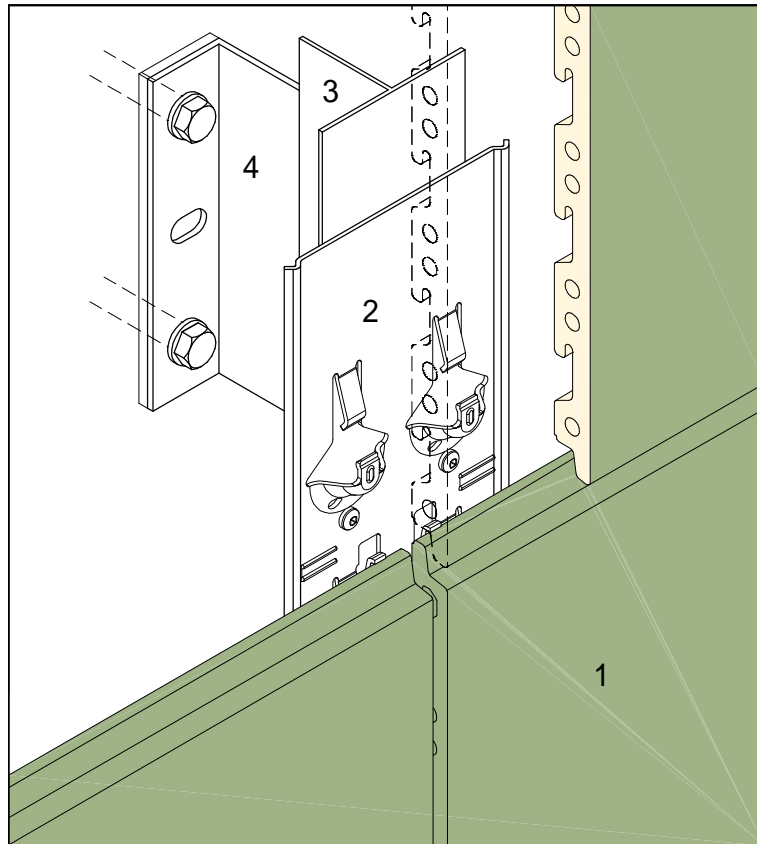
STAND: SEPTEMBER 2010

DIES SIND UNVERBINDLICHE KONSTRUKTIONSVORSCHLÄGE, DIE FÜR JEDES PROJEKT AUF ANWENDBARKEIT UND RICHTIGKEIT GEPRÜFT WERDEN MÜSSEN.
THESE ARE NOT BINDING CONSTRUCTION PROPOSALS WHICH HAVE TO BE VERIFIED FOR EACH INDIVIDUAL PROJECT AS REGARDS APPLICABILITY AND CORRECTNESS.
IL S' AGIT DE PROPOSITIONS DE CONSTRUCTION SANS ENGAGEMENT DE NOTRE PART QUI DOIVENT ETRE VERIFIEES POUR CHAQUE PROJET A LEUR EXACTITUDE ET FAISABILITE.

SYSTEMÜBERSICHT

SYSTEM SCHEME
SYSTEME - VUE D' ENSEMBLE

KeraTwin® K20



- 1 - KeraTwin® K20 FASSADENPLATTE
- 2 - VORGESTANZTES VERTIKALES TRAGPROFIL
- 3 - VERTIKALES TRAGPROFIL
- 4 - ALUMINIUM-WANDHALTER

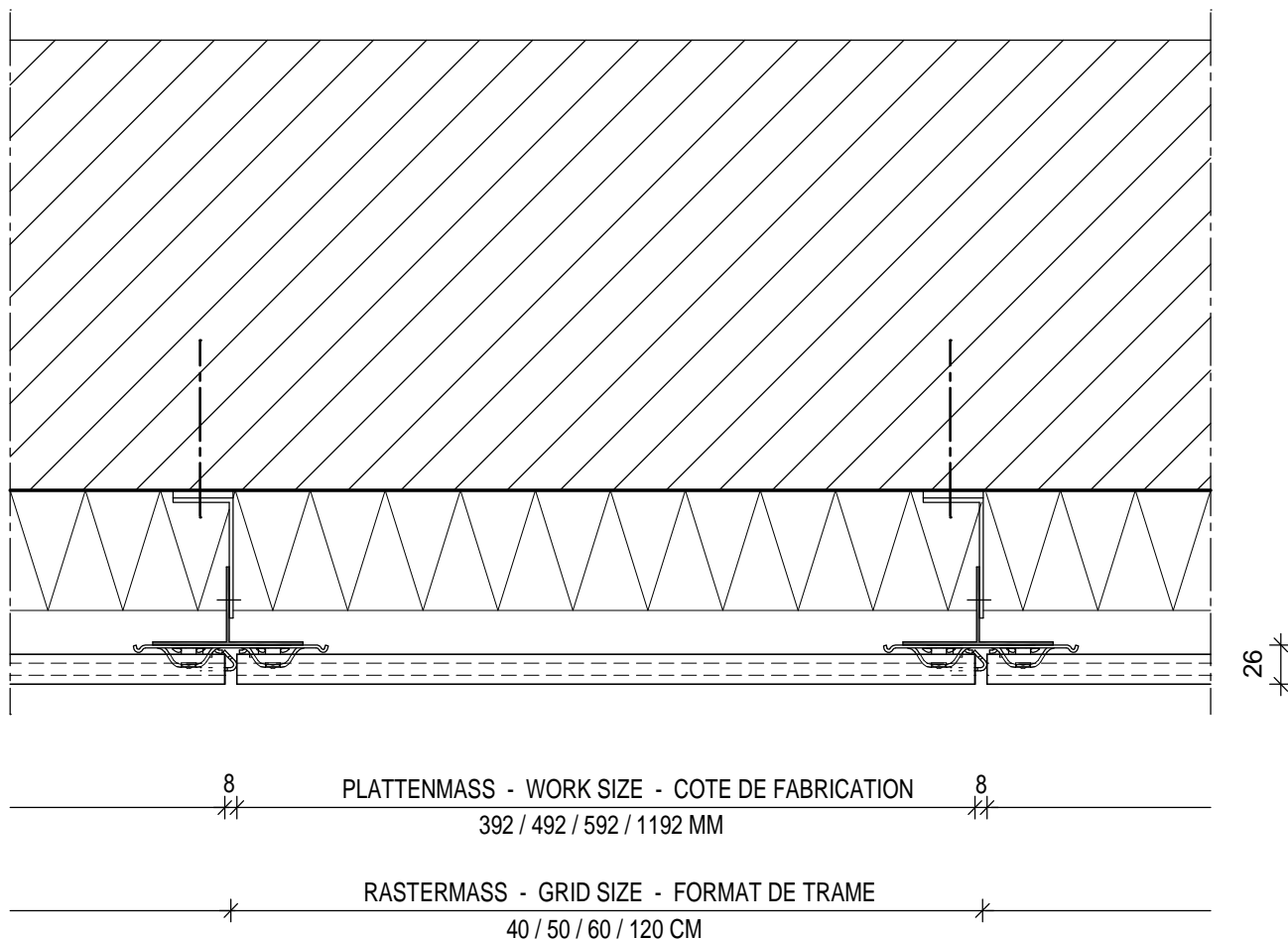
- 1 - KeraTwin® K20 - PANEL
- 2 - PREPUNCHED VERTICAL BEARING PROFILE
- 3 - VERTICAL BEARING PROFILE
- 4 - ALUMINIUM WALL BRACKET

- 1 - DALLE KeraTwin® K20
- 2 - PROFILE PORTEUR VERTICAL PREDECOUPE
- 3 - PROFILE PORTEUR VERTICAL
- 4 - PIECE DE SUPPORT MURAL EN ALUMINIUM

SYSTEMSCHNITT HORIZONTAL

HORIZONTAL SECTION
COUPE HORIZONTALE

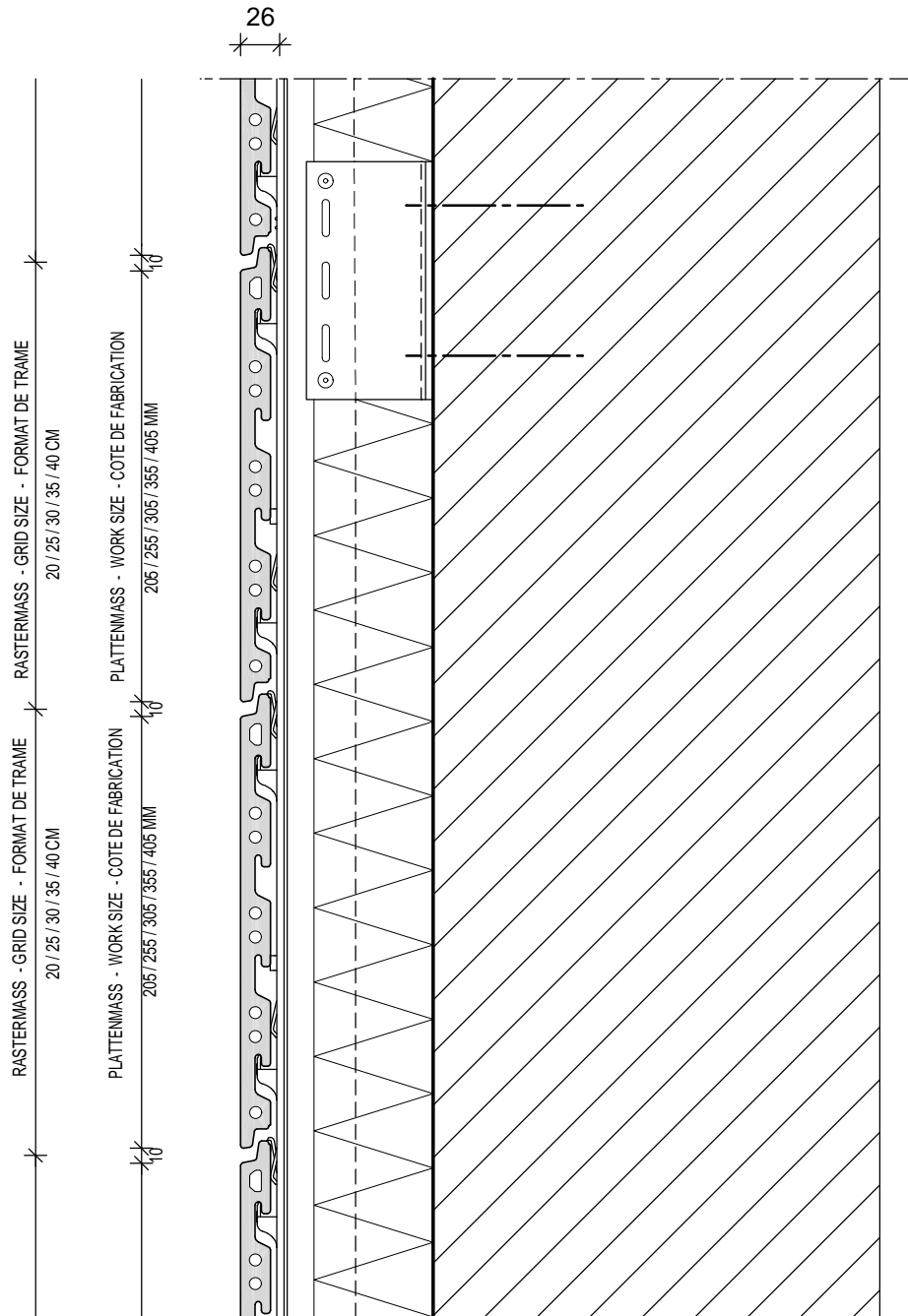
KeraTwin® K20



SYSTEMSCHNITT VERTIKAL

VERTICAL SECTION
COUPE VERTICALE

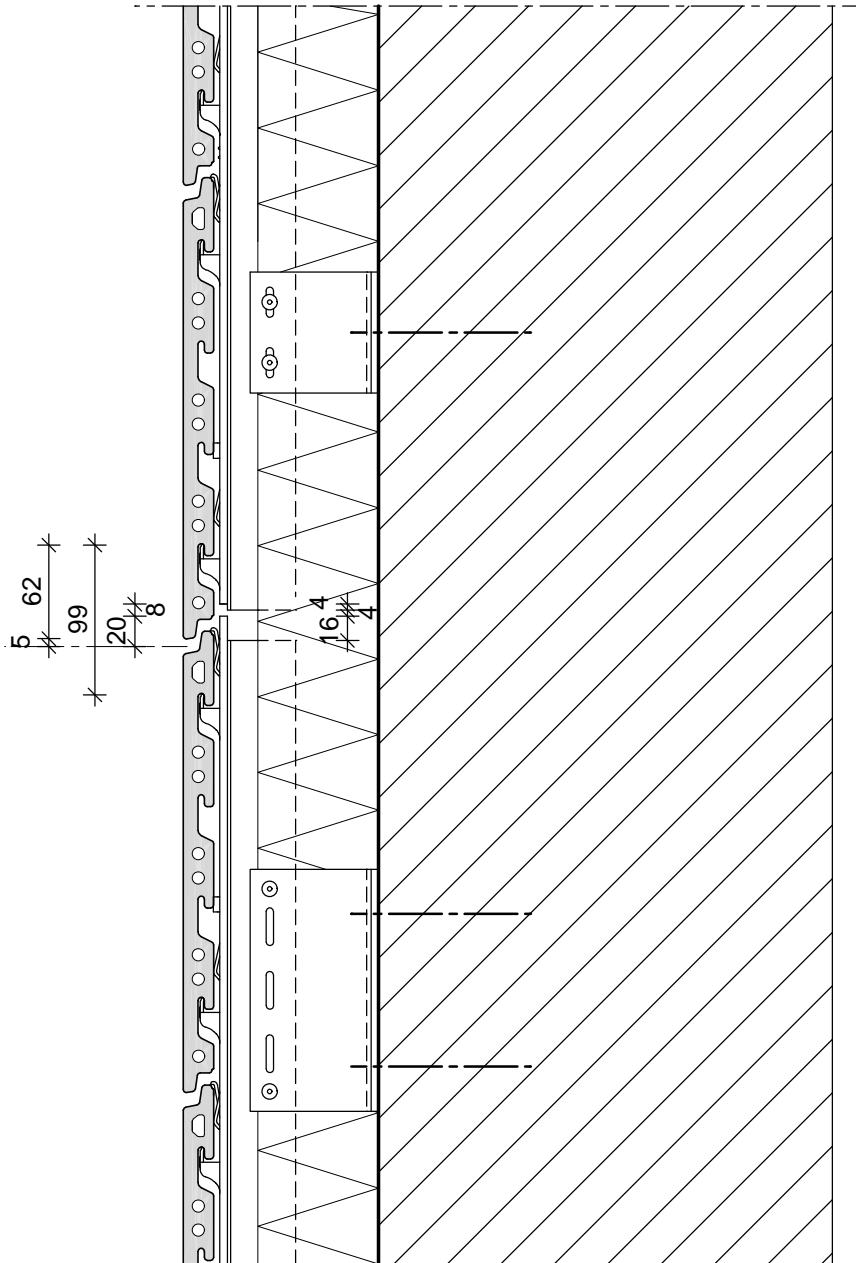
KeraTwin® K20



PROFILSTOSS

BUTT-JOINT OF PROFILES
BOUT DE PROFILE

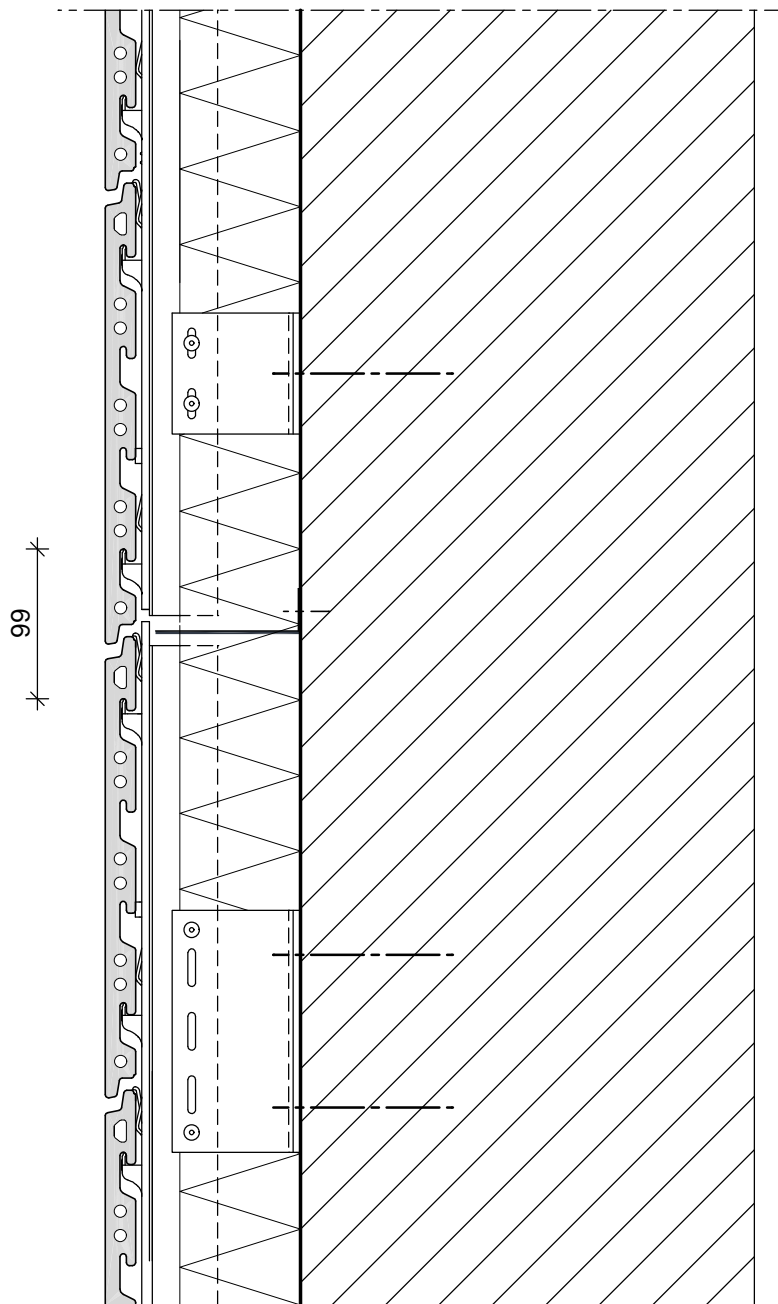
KeraTwin® K20



BRANDSPERRE

FIRE BARRIER
PARE-FEU

KeraTwin® K20

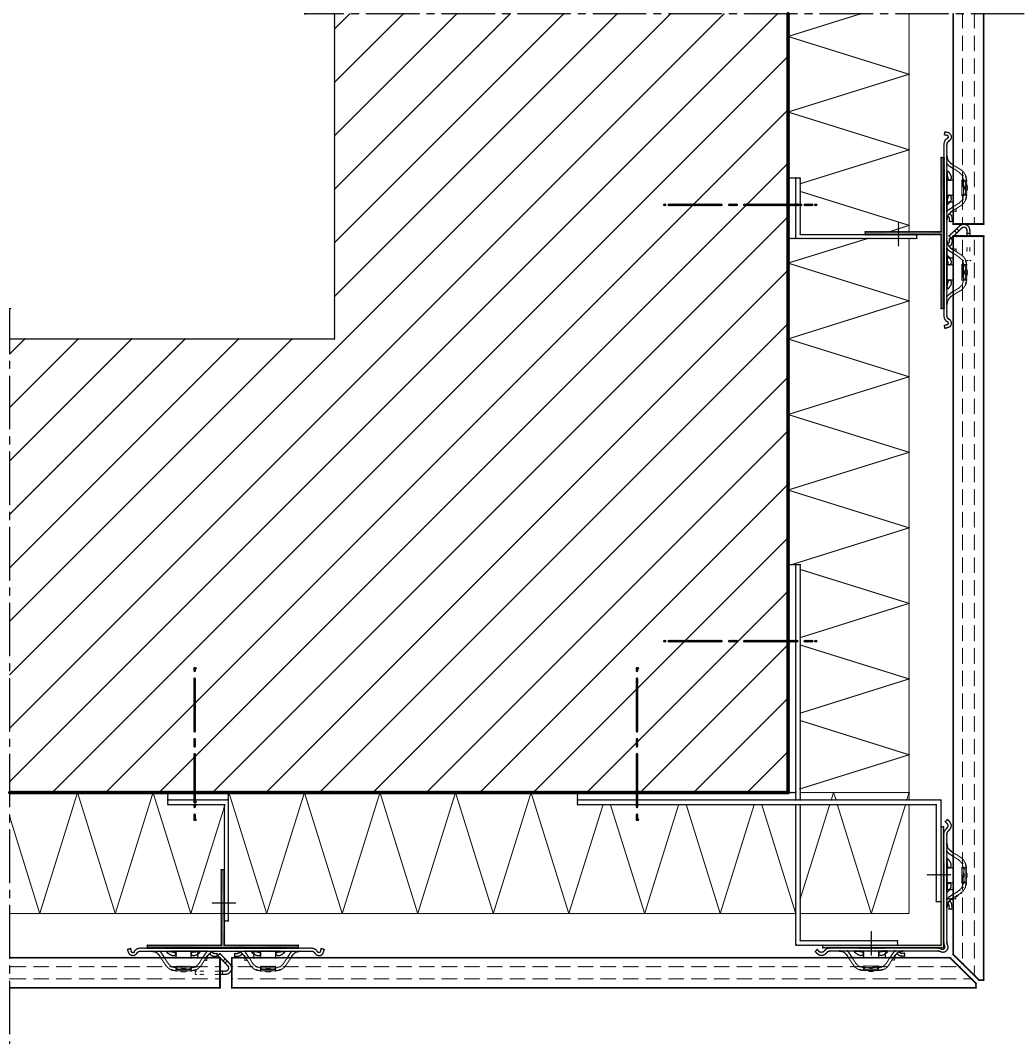


AUSSENECKE MIT GEHRUNGSPLATTEN

EXTERNAL ANGLE WITH MITRED TILES

ANGLE EXTERIEUR AVEC CARREAUX EN BIAIS

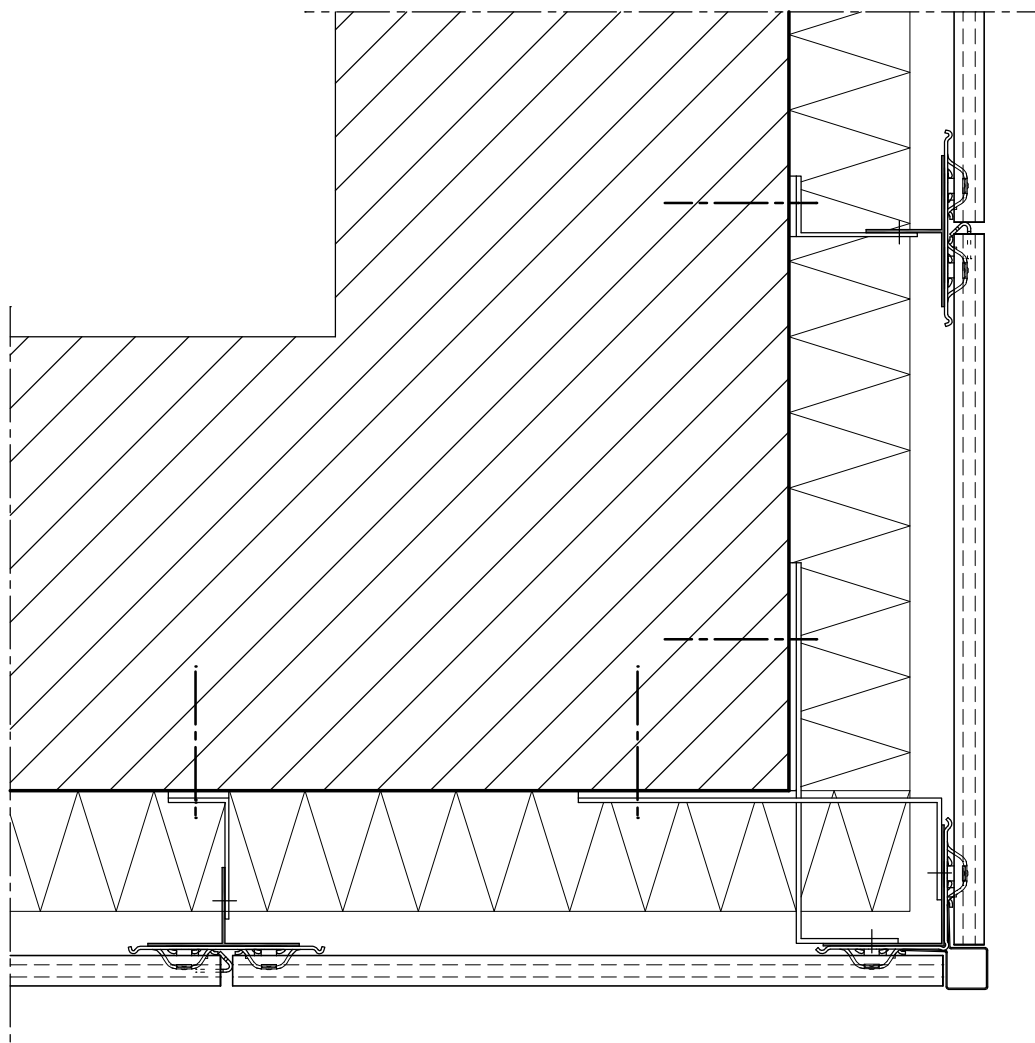
KeraTwin® K20



AUSSENECKE MIT ECKPROFIL QUADRAT

EXTERNAL ANGLE WITH SQUARE CORNER PROFILE
ANGLE EXTERIEUR AVEC PROFILE D' ANGLE CARRE

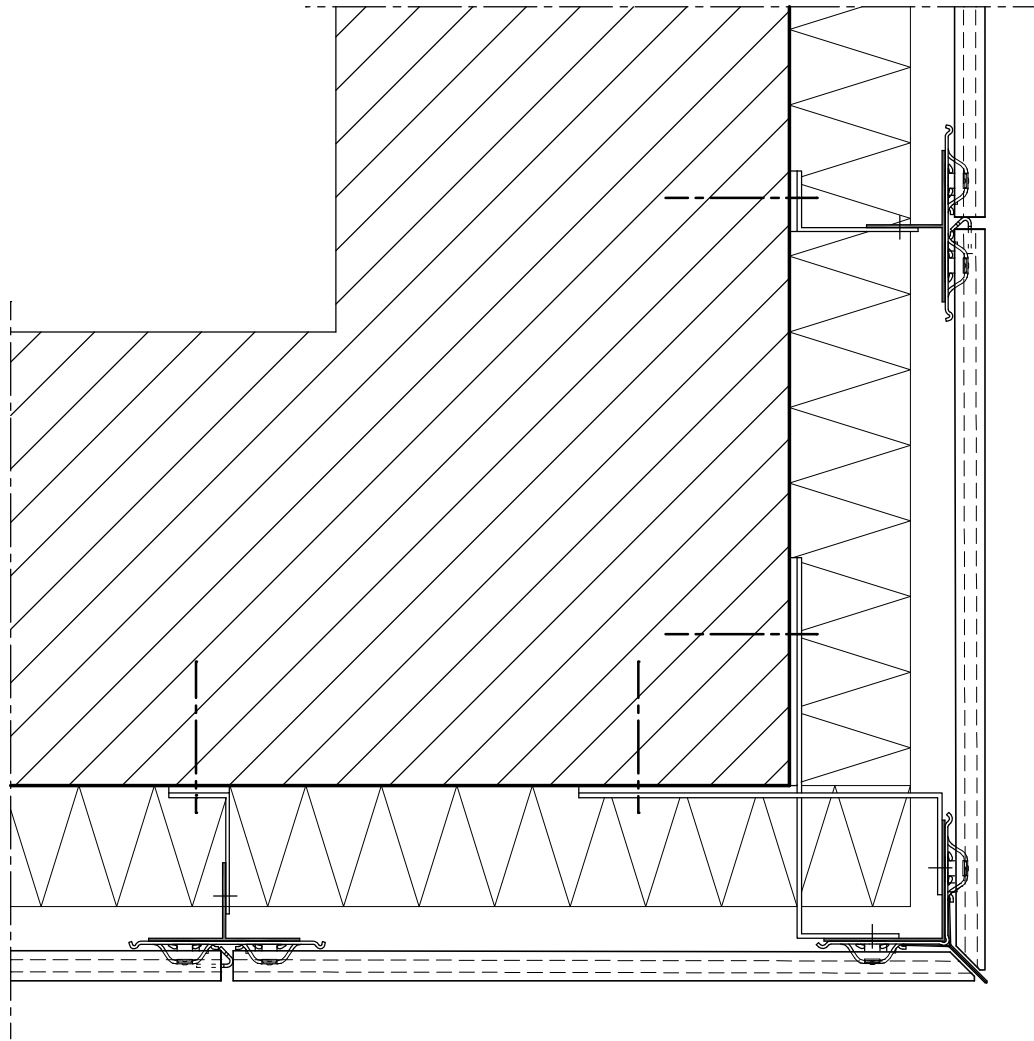
KeraTwin® K20



AUSSENECKE MIT SCHWERT

EXTERNAL ANGLE WITH SWORD-SHAPED CORNER PROFILE
ANGLE EXTERIEUR AVEC PROFILE D' ANGLE ENSIFORME

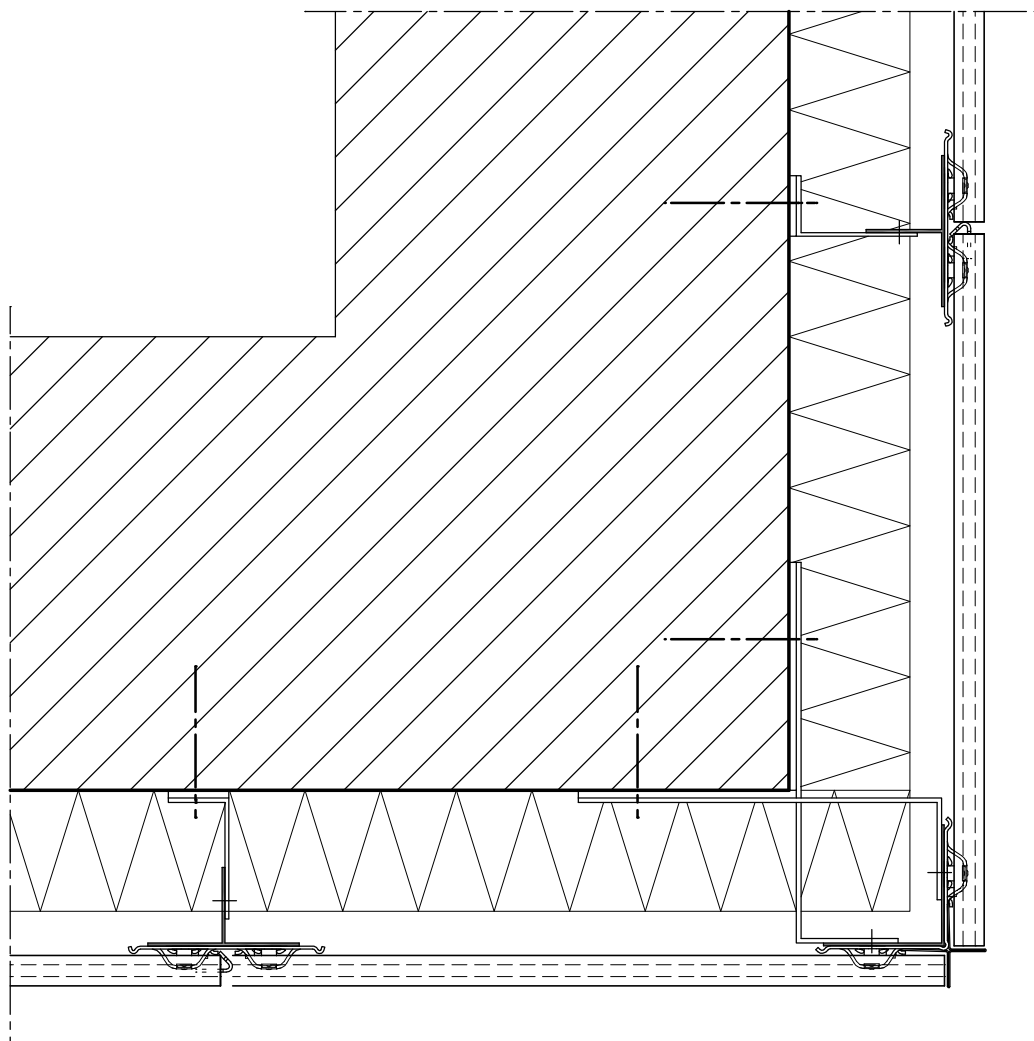
KeraTwin® K20



AUSSENECKE MIT NEGATIVECKE

EXTERNAL ANGLE WITH NEGATIVE CORNER PROFILE
ANGLE EXTERIEUR AVEC PROFILE D' ANGLE NEGATIF

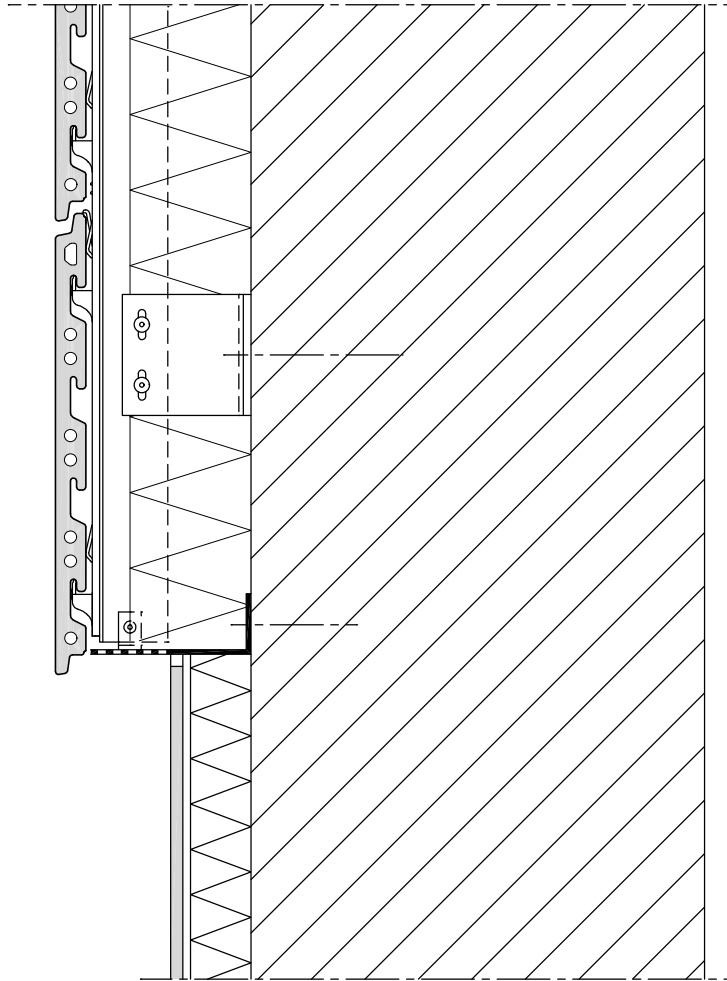
KeraTwin® K20



SOCKELANSCHLUSS

CONNECTION TO PLINTH
RACCORD DE SOCLE

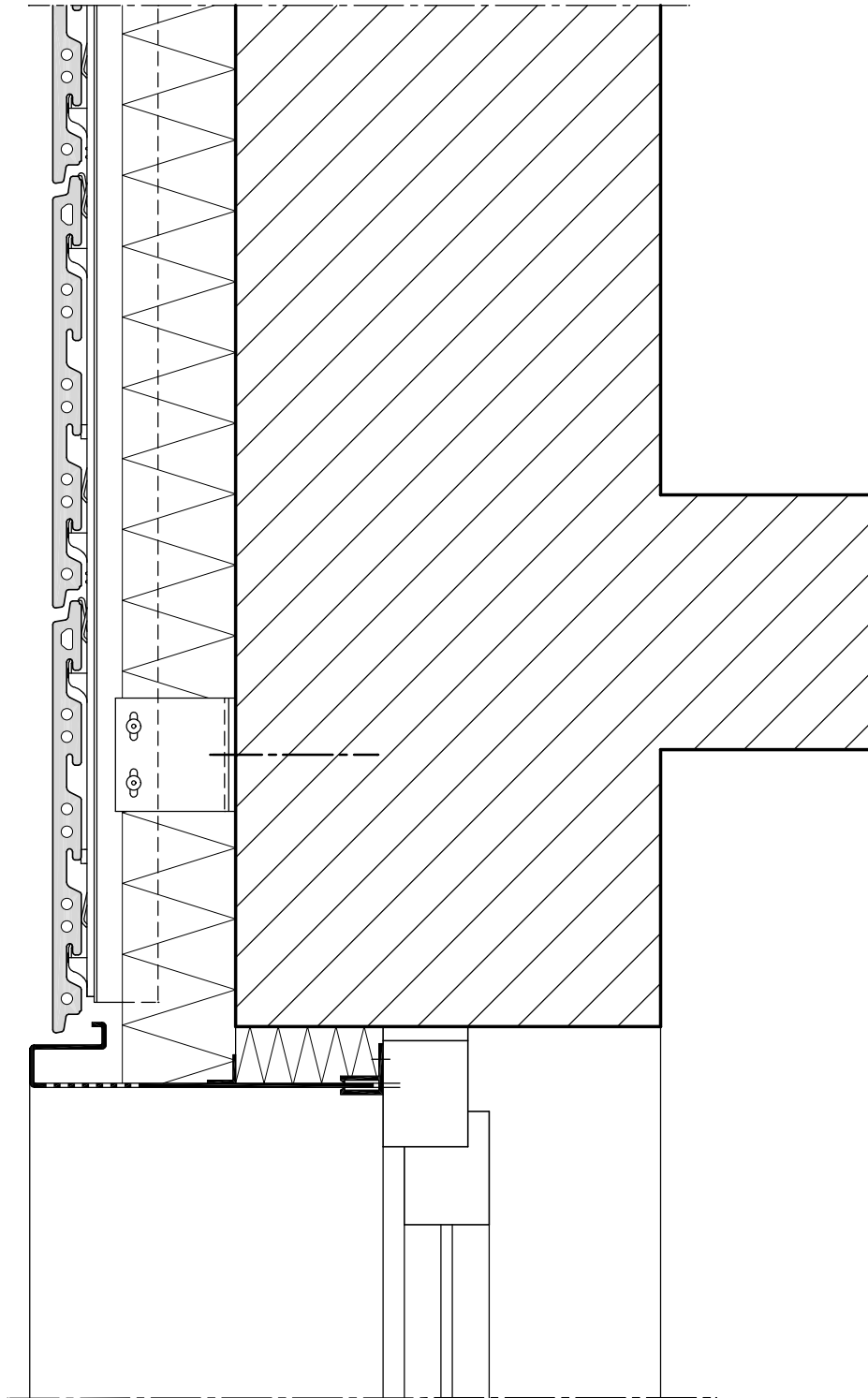
KeraTwin[®] K20



FENSTERSTURZ

WINDOW LINTEL
LINTEAU DE FENETRE

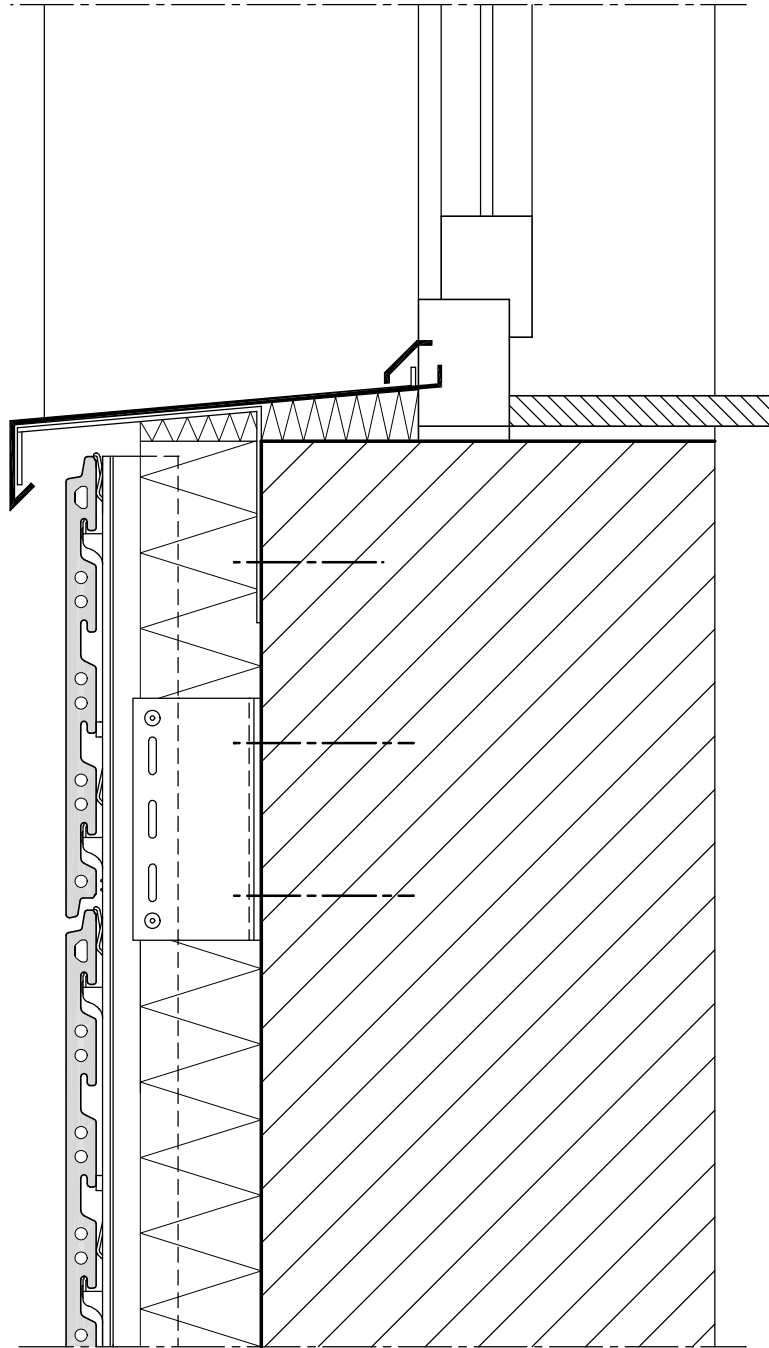
KeraTwin[®] K20



FENSTERBANK

WINDOW SILL
APPUI DE FENETRE

KeraTwin[®] K20



DEUTSCHE  **AGROB BUCHTAL**

Deutsche Steinzeug Keramik GmbH Architektenservice D - 92519 Schwarzenfeld
Tel. 09435 / 391 3308 Fax. 09435 / 391 3442 e-mail: as.fassade@deutsche-steinzeug.de

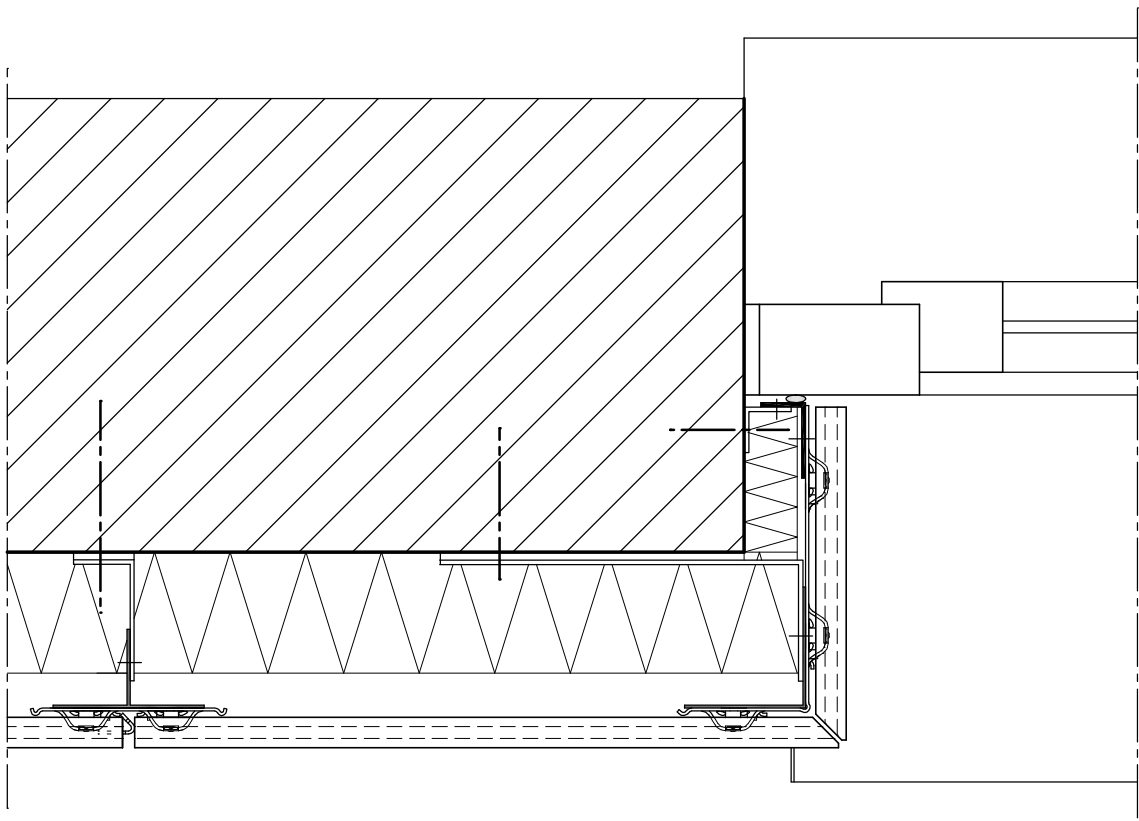
STAND: SEPTEMBER 2010

DIES SIND UNVERBINDLICHE KONSTRUKTIONSVORSCHLÄGE, DIE FÜR JEDES PROJEKT AUF ANWENDBARKEIT UND RICHTIGKEIT GEPRÜFT WERDEN MÜSSEN.
THESE ARE NOT BINDING CONSTRUCTION PROPOSALS WHICH HAVE TO BE VERIFIED FOR EACH INDIVIDUAL PROJECT AS REGARDS APPLICABILITY AND CORRECTNESS.
IL S' AGIT DE PROPOSITIONS DE CONSTRUCTION SANS ENGAGEMENT DE NOTRE PART QUI DOIVENT ETRE VERIFIEES POUR CHAQUE PROJET A LEUR EXACTITUDE ET FAISABILITE.

FENSTERLEIBUNG MIT KERATWIN

WINDOW EMBRASURE WITH KERATWIN
EMBRASURE DE FENETRE AVEC KERATWIN

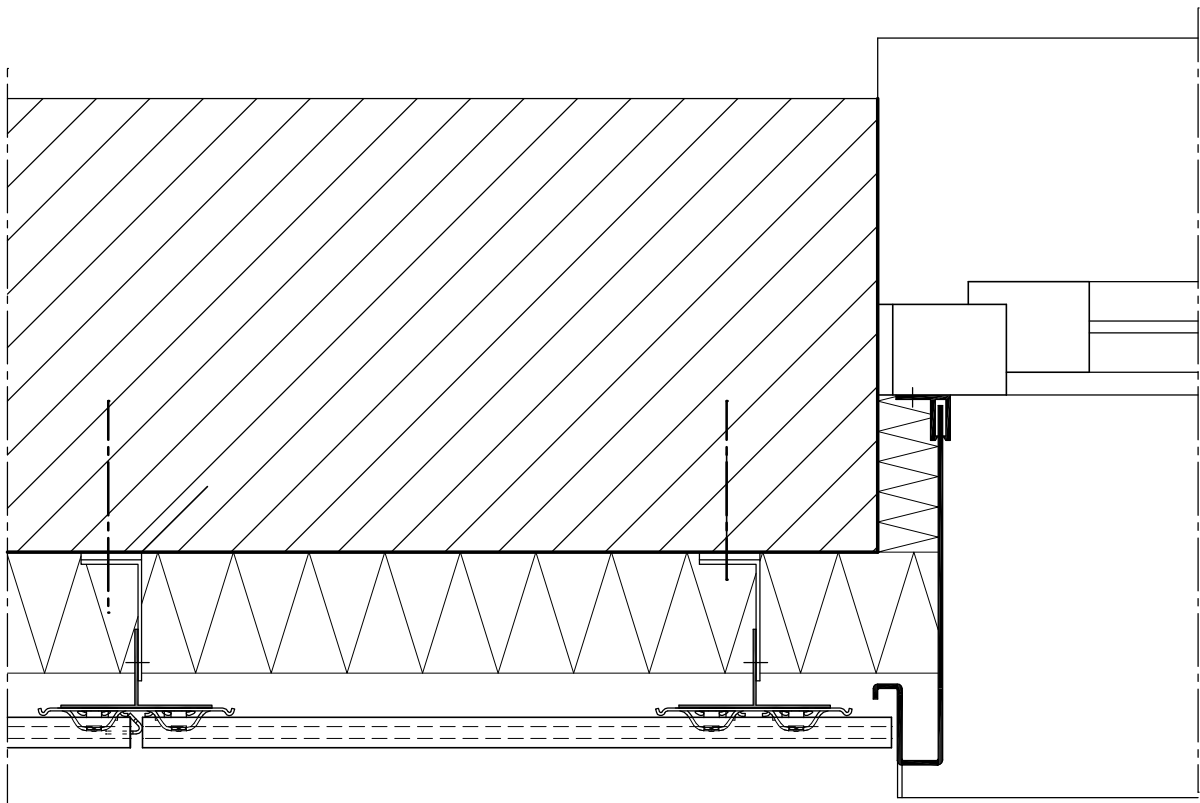
KeraTwin® K20



FENSTERLEIBUNG MIT BLECH

EMBRASURE OF THE WINDOW
EMBRASURE DE FENETRE

KeraTwin® K20



DACHABSCHLUSS

COVERING OF THE ROOF PARAPET
RECOUVREMENT D' ATTIQUE

KeraTwin[®] K20

